

LEGENDA PZTS (POPLACHOVÝ ZABEZPEČOVACÍ A TÍŠŇOVÝ SYSTÉM): Objekt 214 – Čerpadla rozvodna + velín

Značka	Zkratka	Popis
		MAGNETICKÉ ČIDLO OTEVŘENÍ
		MG HLINÍKOVÝ S PRACOVNÍ MEZEROU AŽ 34MM, KABEL 6M, ARMOVANÁ HADICE 1M
		MG HLINÍKOVÝ S PRACOVNÍ MEZEROU AŽ 50MM V PROVEDENÍ DO PROSTŘEDÍ S NEBEZPEČÍM VÝBUCHU II 1G EX IA IIC T6 - T4 GA + JISKROVÉ BEZPEČNÉ RELÉ DVOUKANÁLOVÉ + KRABICE II 1G Exia IIB Ga
		ČIDLO ROZBITÍ SKLA (DETEKTOR TŘÍŠTĚNÍ SKLA)
		DUÁLNÍ (PIR A MW) ČIDLO DOSAH 15m
		PIR DETEKTOR VENKOVNÍ PROVEDENÍ
		TÍŠŇOVÝ HLÁSIČ TLAČÍTKOVÝ
		TÍŠŇOVÝ HLÁSIČ TLAČÍTKOVÝ IP67, ZELENÝ, N/C KONTAKT, -30 AŽ 70 °C
		ZASTŘEŽOVACÍ TLAČÍTKO
		AKUSTICKÁ SIGNALIZACE - SIRÉNA
		ZÁLOHOVANÝ ZDROJ PRO NAPÁJENÍ ZÁMKŮ A PŘIDRŽNÝCH MAGNETŮ
		INTERKOM S KAMEROU
		BEZKONTAKTNÍ SNÍMAČ KARET, 2 TLAČÍTKY PRO ZAPÍNÁNÍ/VYPÍNÁNÍ STŘEŽENÍ, KOMUNIKAČNÍ ROZHRANÍ RS-485
		BEZKONTAKTNÍ SNÍMAČ KARET S KLÁVESNICÍ
		BEZKONTAKTNÍ SNÍMAČ KARET BEZ FUNKCE ZASTŘEŽENÍ ODSTŘEŽENÍ
		ELEKTROMECHANICKÝ ZÁMEK REVERZNÍ
		DVEŘNÍ ELEKTROMAGNET S PŘIDRŽNOU SILOU 273KG 300 mA/12 V DC, 150 mA/24 V DC
		ELEKTRICKÝ OTVÍRAČ
		DATOVÝ ROZVADĚČ
		HLÁSIČ OPTOKOŮROVÝ
		OVLÁDACÍ KLÁVESNICE (OVLADAČ PZTS)
		ZÁSUVKA STRUKTUROVANÉHO ROZVODU 2 x RJ45, 1 x RJ45, VÝVOD
		KLESÁNÍ KABELOVÉ TRASY
		VODOROVNÝ PROSTUP ZDÍVEM S PROTIPOŽÁRNÍ UCPÁVKOU
		STRUKTUROVANÁ KABELÁŽ KABEL U/UTP CAT.5e
		KABELÁŽ SYSTÉMU PZTS
		ROZVODY NN

Ústředna PZTS

V objektu 214 bude instalována nová ústředna PZTS214. Prvky systémů zabezpečení budou zakončeny na řídicích elektronikách umístěných v rozvaděči PZTS214 instalovaného v prostorách bývalého velínu.

Datový rozvaděč

Připojení systému PZTS do LAN bude realizováno z RD214/1 novým kabelem, který bude na straně racku zakončen na stávajícím patch panelu, na straně ústředny bude kabel zakončen konektorem RJ45. Připojení ústředny do switche zajišťuje OIT.

Prvky PZTS a EKV

Na obou vstupních ocelových dvoukřídlových vratech do strojovny čerpadel budou instalovány magnetická čidla otevření v provedení do prostor s nebezpečím výbuchu Zóna 1. Vstupy do venkovní přečerpávací stanice tvořené brankou a dvoukřídlovou bránou, budou zabezpečeny magnetickými čidly otevření. Na ocelových dveřích vstupu do objektu a velínu, budou instalovány magnetická čidla otevření a elektrické otvírače. Vstupní chodba a prostory velínu budou zabezpečeny duálními detektory. Odstřežení systému a ovládání elektrických otvíračů bude zajištěno z nových bezkontaktních snímačů karet se dvěma tlačítky pro vypínání a zapínání zastřežení. Pozice čteček bude vždy u dveří či branek mimo zónu EX.

Kabelové trasy

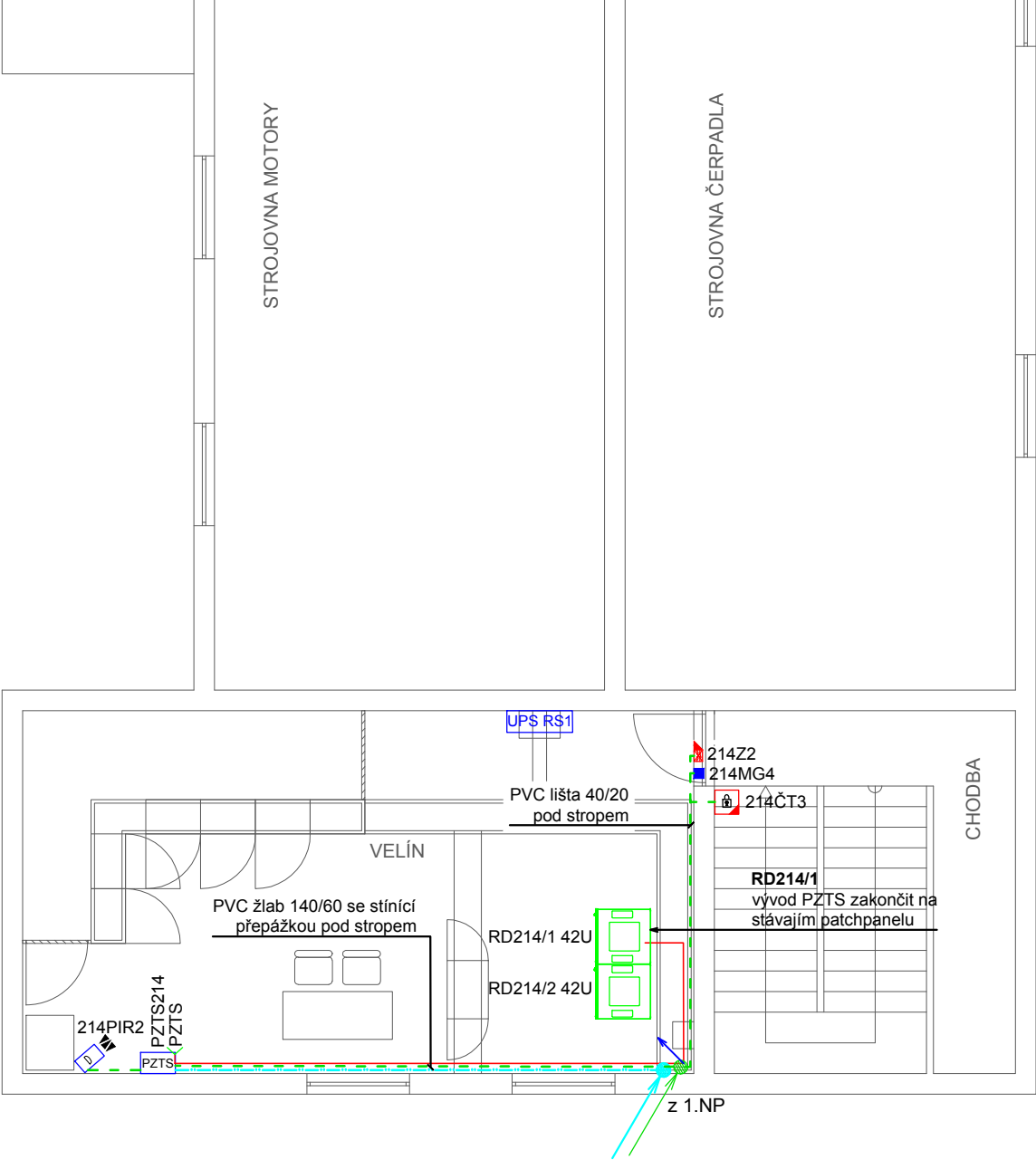
Mimo zónu EX budou pro vedení kabeláže použity nové žlaby a PVC trubky příslušných rozměrů. Ve strojovně čerpadel budou využity stávající ocelové žlaby pro SLP a NN kabeláž. Odbočky ke koncovým prvkům budou provedeny pomocí ocelových trubek. Venkovní vedení ke koncovým prvkům bude provedeno stávajícími ocelovými žlaby a a ocelovými trubkami.

Napájení

Napájení rozvaděče PZTS bude provedeno samostatně jištěným přívodem z rozvaděče R214/1. Do rozvaděče bude osazen nový jističí prvek včetně svorek. Nové prvky budou řádně označené.

POZNÁMKA:

Obvody k prvkům instalovaných v EX zóně budou provedeny jako jiskrově bezpečné! Kabeláže budou uloženy do ocelových žlabů a trubek, které budou řádně uzemněny.



Rev.	Důvod vydání dokumentu, druh změny	Vypracoval	Datum

Investor :	Čepro a.s. Dělnická 12/213, 170 04 Praha 7 IČO: 60193531, DIČ: CZ 60193531 T: 221 968 111, E: ceproas@ceproas.cz	Název :	4 - SEVER středisko	
		Adresa :	Štětí, Hněvice 62	
		Telefon :	416 821 111	
Zhotovitel :	PINET projekt s.r.o. Máchova 2328, 256 01 Benešov IČO: 24274950, DIČ: CZ24274950 T: 317 702 560, E: info@pinetprojekt.cz	Zodp. projektant :	Ing. J. Veselý	
		Vypracoval :	Ing. J. Veselý	
		Kontroloval :	M. Pilát	
		Projekt :	OBNOVA SYSTÉMŮ CCTV, PZTS A ACS SKLAD HNĚVICE	
Část stavby :	Slaboproudé rozvody	Datum :	08/2022	Číslo výtisku :
Příloha :	PŮDORYS OBJEKT 214 2.NP (VELÍN)	Číslo projektu :	22Z030	
		Stupeň dokum. :	DPS	
		Formát :	ISO A3	
Měřítka :	1:100	Číslo přílohy :	ROU-214-PZTS-02-V1	
Část :	PZTS			

Všechna práva na tento dokument a informace v něm obsažené vyhrazena.

© PINET projekt s.r.o